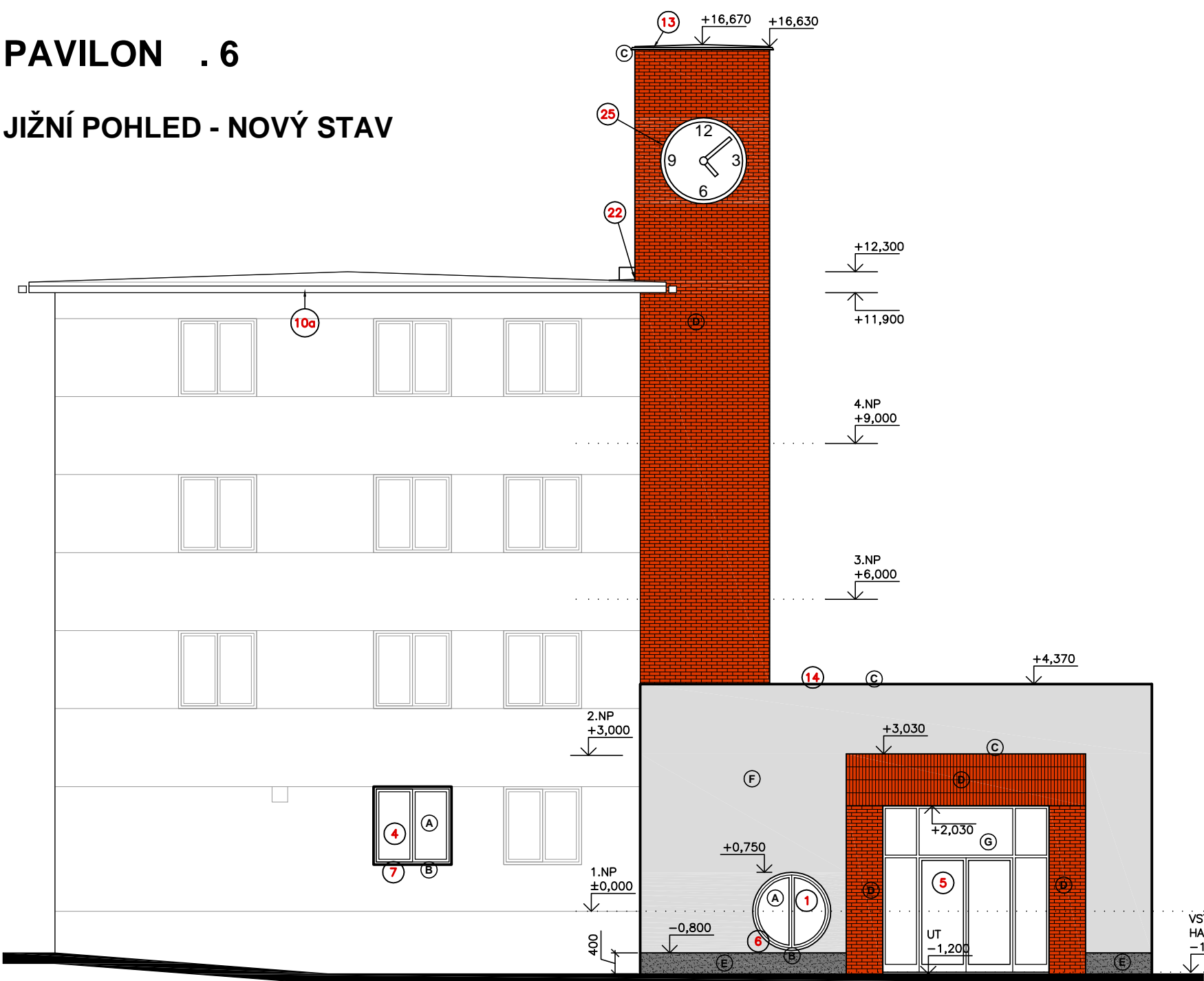
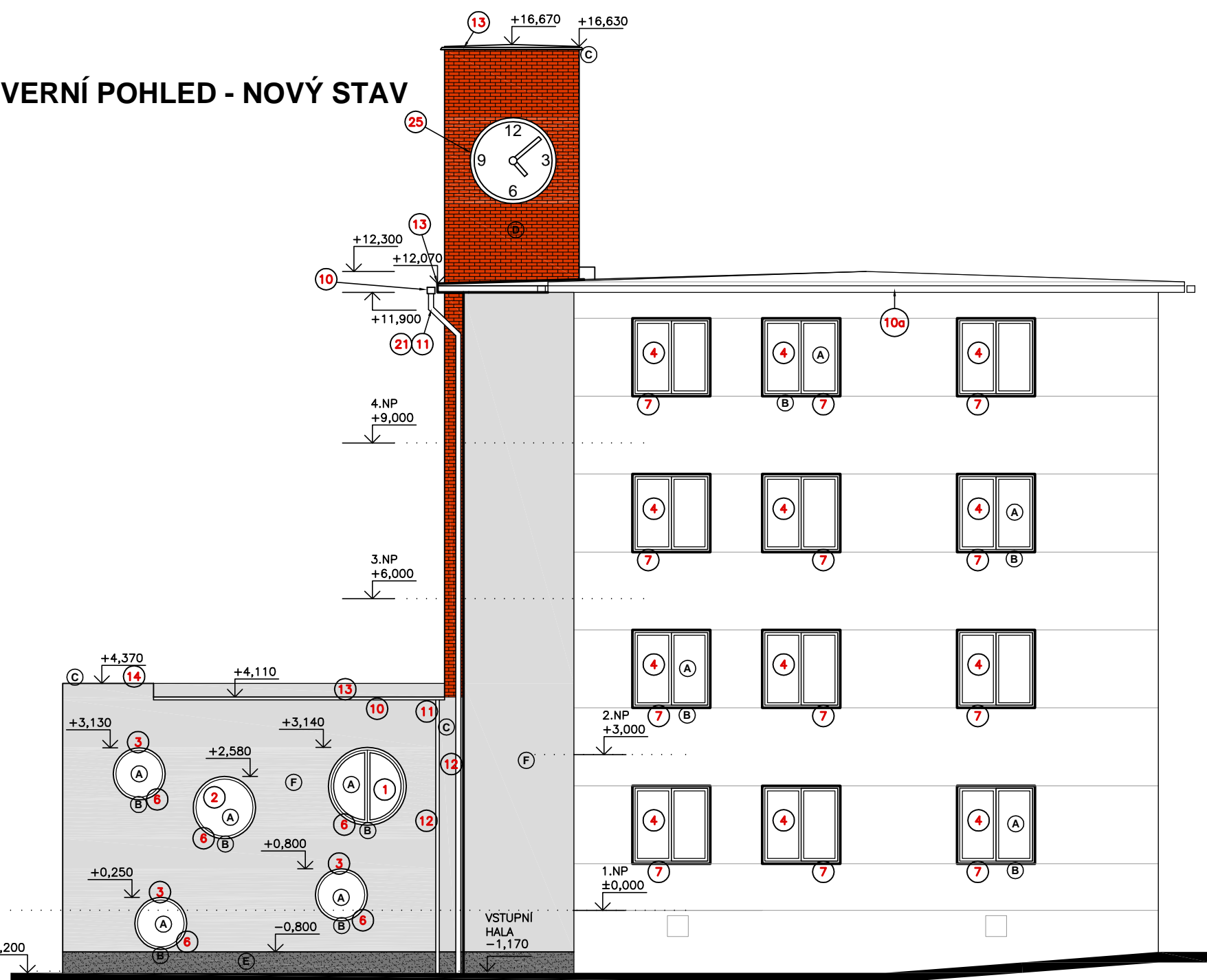


PAVILON . 6

JIŽNÍ POHLED - NOVÝ STAV



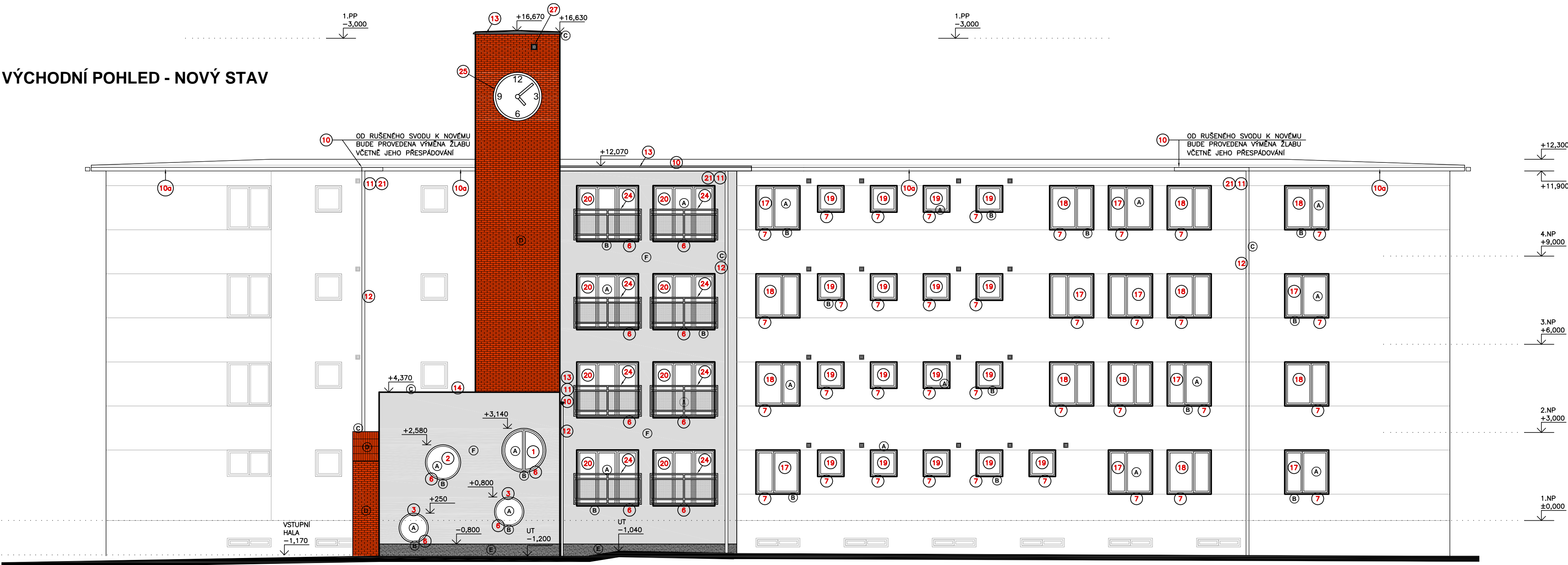
SEVERNÍ POHLED - NOVÝ STAV



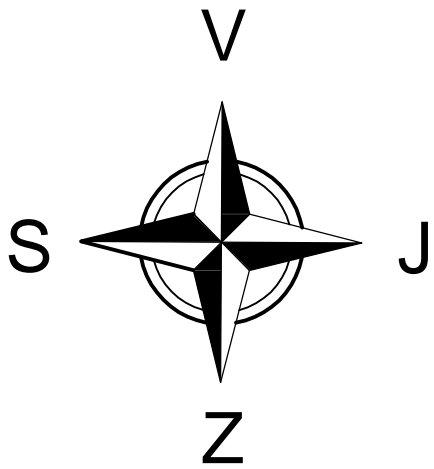
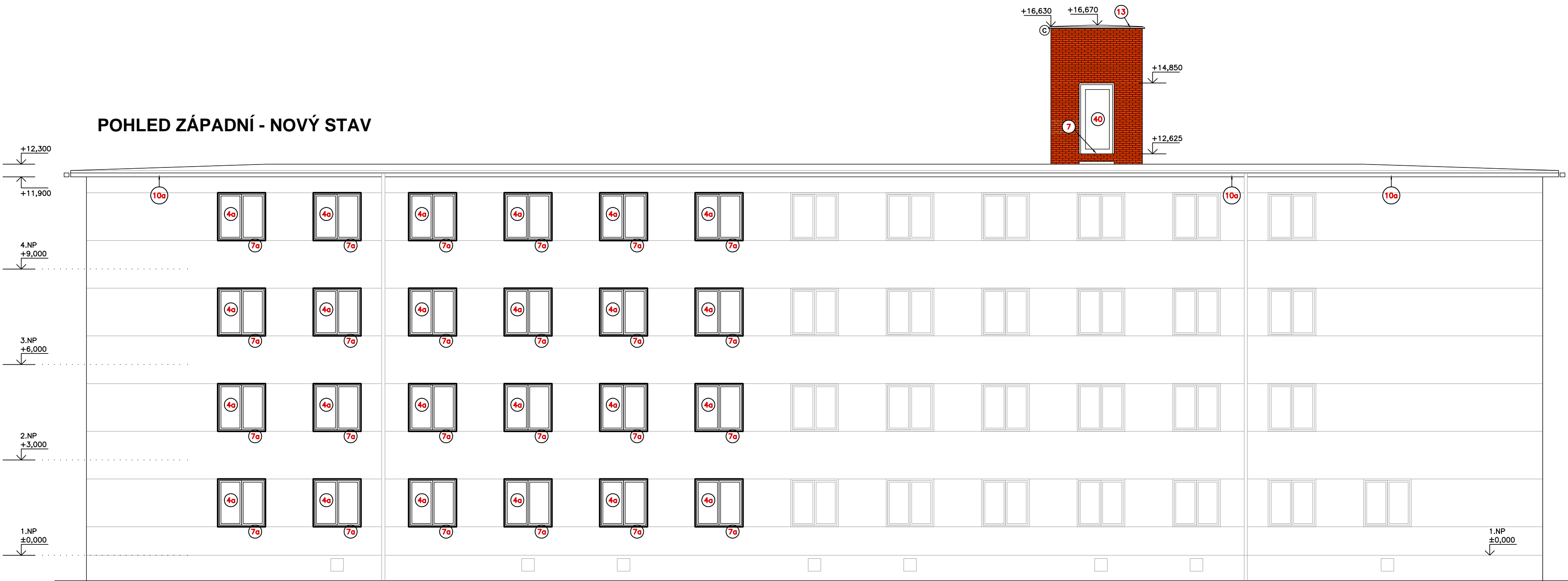
LEGENDA:


- ① NOVÉ PLASTOVÉ VÝPLNĚ OTVORŮ, TROUSKLO, BARVA BILÁ, $U_{0,90}=0,90 \text{ W/m}^2\text{K}$
- ② NOVÉ VENKOVNÍ PARAPETY – BAREVNĚ LAKOVANÝ POZINK PLECH TL. 0,6MM
- ③ KLEMPÍŘSKÉ PRVKY (OKAPNÍČKA, OKAP, SVOD A ŽLAB, OPLECHOVÁNÍ ATIKY, PLECHOVÁ KRYTINA, VENKOVNÍ PARAPETY ATD...) – BAREVNĚ LAKOVANÝ POZINK PLECH TL. 0,6MM
- ④ LÍCOVÉ CIHLY A PÁSKY
- ⑤ SOKL – 800 MM POD +0,000 OBJEKTU – DEKORATIVNÍ MOZAIKOVÁ OMÍTKOVANÁ VČ. ARMOVACÍ TKANINY, KOMPLET SYSTEM
- ⑥ VENKOVNÍ TENKOVŘSTVIA SILIKONOVÁ PROBARVENÁ OMÍTKA, VČ. ARMOVACÍ TKANINY, KOMPLET SYSTEM
- ⑦ HLINÍKOVÉ VSTUPNÍ DVEŘE, $U_{dveř}=0,90 \text{ W/m}^2\text{K}$

VÝCHODNÍ POHLED - NOVÝ STAV



POHLED ZÁPADNÍ - NOVÝ STAV



			
VED. PROJ.: L. BENEDA		ODP. PROJ.: M. SMUTNÝ	
VYPRACOVAL: D. PLUHAŘOVÁ		STAVEBNÍ ÚŘAD: PLZEŇ	
OBEC: PLZEŇ		INVESTOR: STŘEDNÍ ODBORNÉ UČILIŠTĚ ELEKTROTECHNICKÉ, VEJPRNICKÁ 56, 318 00 PLZEŇ	
PROJEKTOVÁ DOKUMENTACE NA OPRAVY ČÁSTI PAVILONU "6" SOUČ. PLZEŇ – 2. STAVBA		RAZÍTKO:	
D.1. DOKUMENTACE OBJEKTŮ A TECHNICKÝCH A TECHNOLOGICKÝCH ZÁŘÍZENÍ		DATUM: 08.2016	
D.1.1. ARCHITECTONICKO – STAVEBNÍ ŘEŠENÍ		STUPĚN: SP	
D.1.2. STAVEBNÍ KONSTRUKČNÍ ŘEŠENÍ		Č. ZAKÁZKY: 201609	
POHLEDY OBJEKTU – NOVÝ STAV		FORMÁT: 8x4	
MĚR.: 1:100		Č. VÝKR.: 11.	